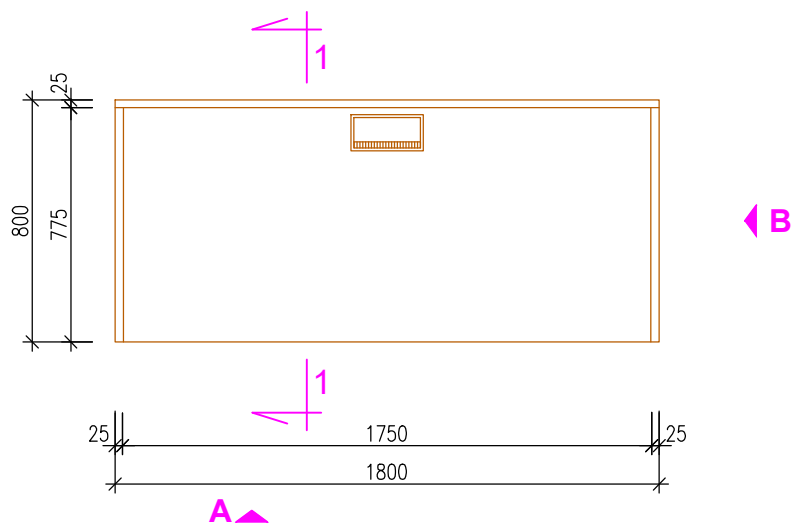
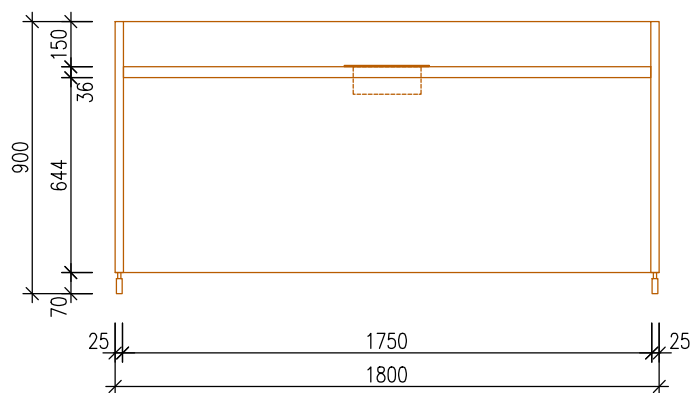


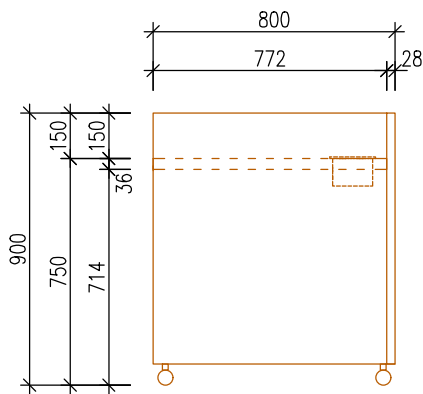
PŮDORYS



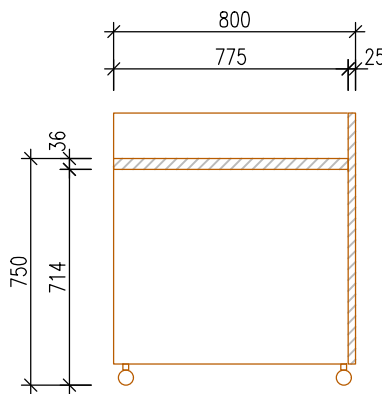
POHLED A



POHLED B



ŘEZ 1-1'



I/061 STŮL PRO ROZHODČÍ

1800 x 800 mm, v. 900 mm

MATERIÁL:

LTD KONSTRUKCE TL. MIN. 25 MM (BOKY, ČELO ) - DEKOR UNI ČERNÁ MATNÁ BARVA.  
ABS HRANA TL. MIN. 2 MM, RÁDIUS MAX. 2 MM.  
BOKY/PODNOŽ OPATŘENA KOLEČKY (4 KS). - OTOČNÁ S DVOJITOU BRZDOU,  
BARVA - ČERNÁ. MATERIÁL KOLA: TERMOPLASTICKÁ PRYŽ, POUZDRO OCELOVÉ. PRŮMĚR KOLA: MIN. 50 MM,  
ŠÍŘKA: MIN. 19 MM, KONSTRUKČNÍ VÝŠKA: MIN 70MM MAX 80MM.  
LTD STOLOVÁ DESKA TL. 36 MM - DEKOR UNI ČERNÁ MATNÁ BARVA.  
SPOJE : KOLÍKOVÁNÍM + LEPENÍM  
ZE SPODNÍ STRANY STOLOVÉ DESKY ( PŘÍŠROUBOVÁN ) JE UMÍSTĚN ORGANIZÉR KABELŮ - VODOROVNÝ, BARVA ČERNÁ  
RAL 9005, MATERIÁL: OCEL  
KABELOVÝ ŽLAB - KOVOVÝ, PLECH TL. MIN. 1 MM, POVRCHOVÁ ÚPRAVA RAL 9005 - ČERNÁ.  
ROZMĚRY : 1400 X 130 X 80 MM.  
VE STOLOVÉ DESCE JE OSAZENA KABELOVÁ PRŮCHODKA - PŘÍPOJNÉ MÍSTO ( POWER DOCK )  
ROZMĚRŮ MIN. 276 X 120 X 25,7 MM, VÝKLOPNÉ. VYSTROJENÍ 2 X 230V, 2 X USB.

PŘED VÝROBOU BUDOU AD ODSOUHLASENY A UPŘESNĚNY VŠECHNY BARVY A DEKORY LAMIN!!!  
DETAILY SPOJŮ A KONSTRUKČNÍ ŘEŠENÍ BUDE PŘED VÝROBOU ZKONZULTOVÁNO A ODSOUHLASENO AD!!!

POZN.: PŘESNÉ ROZMĚRY NUTNO ZMĚŘIT NA STAVBĚ, TENTO VÝKRES NENAHRAZUJE VÝROBNÍ DOKUMENTACI.  
VÝROBNÍ DOKUMENTACI NECHAT SCHVÁLIT PŘED ZAPOČETÍM VÝROBY AUTORSKÝM DOZOREM.

<div>generální projektant:</div> <div>Atelier Ostrava</div> <div>Sdružení společností:</div> <div>ATELIER SIMONA</div> <div>- projekce a inženýrská činnost, s.r.o.</div> <div></div> <div>ATELIER SIMONA GROUP</div> <div>Arch. Design, s.r.o.</div> <div></div>	Univerzitní zázemí sportu a behaviorálního zdraví Ostravská univerzita			<div>objednatel a investor:</div> <div></div> <div>Ostravská UNIVERZITA</div> <div>Ostravská univerzita Dvořákova 7 701 03 Ostrava</div>
	místo akce: k.ú. Moravská Ostrava			
	autor projektu: Ing. arch. Roman Kuba	podpis:	číslo zakázky: 1.17.127	
	hlavní inženýr projektu: Ing. Pavel Hynčica Ing. Václav Morava	podpis:	datum: 04/2019	
	vypracoval: Ing. arch. Kateřina Kubová Ing. arch. Petr Podgorný	podpis:	formát:	
změna: *				
<div>projektant profese:</div> <div>ATELIER SIMONA</div> <div>- projekce a inženýrská činnost, s.r.o.</div> <div>Výstavní 2224/8</div> <div>709 00 Ostrava, Mariánské Hory</div> <div>tel.: +420 597 479 488</div> <div>e-mail: info@atelier-simona.cz</div> <div>www.atelier-simona.cz</div>	st. objekt: SO 02.2 - HLAVNÍ BUDOVA - NADZEMNÍ ČÁST	měřítko: 1:25		
	stupeň PD: PD PRO PROVÁDĚNÍ STAVBY	číslo paré:		
	část: INTERIÉR			
	výkres: I/061 STŮL PRO ROZHODČÍ	číslo výkresu: I/061		